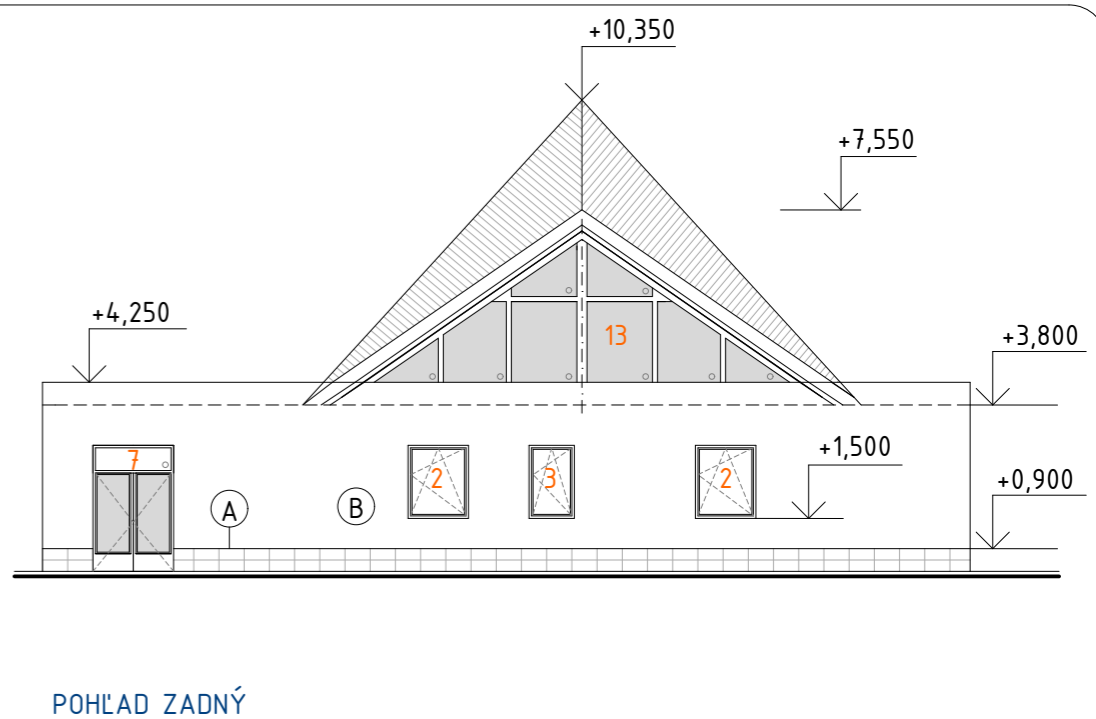
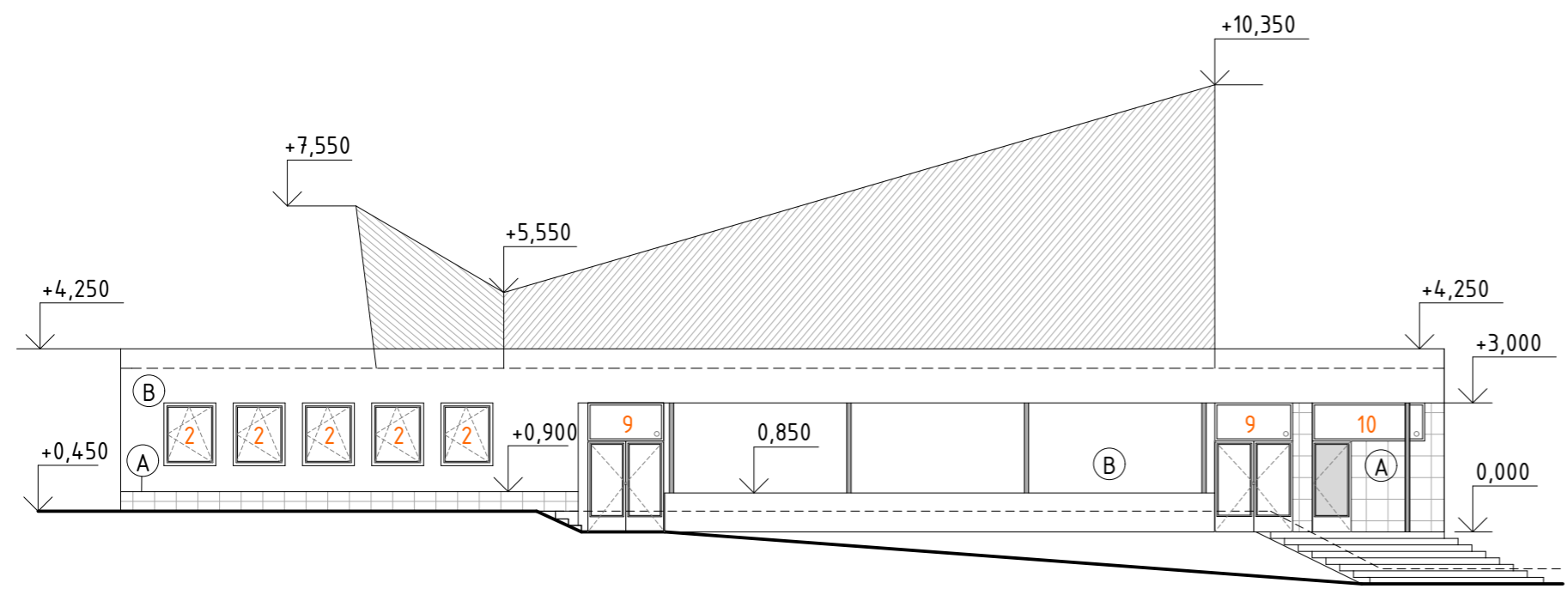


POHLAD BOČNÝ



POHLAD ZADNÝ



POHLAD BOČNÝ



POHLAD ČELNÝ

±0,000= 543,41 m.n.m

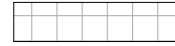


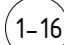

existujúci múrik opraviť, na vrch položiť travertínovú dosku, z bočných strán odstrániť travertínový obklad a nahradíť ho sanačnou omietkou bielej farby

prefabrikované schodiskové bloky

očistiť a ošetriť travertínový obklad, príp. vymeniť poškodené kusy

bezpečnostné nástenné umývadlo s antivandalovým ovládaním

LEGENDA

-  (A) Travertínový obklad pôvodný, farba prírodná - očistiť a ošetriť; príp. vymeniť opadávajúce a poškodené kusy
-  (B) Nový náter, fasádna farba- odtieň biela; vysprávky urobiť v štýle existujúcej omietky so zachovaním pôvodnej štruktúry
-  Plechová krytina, farba hnedá, resp. antracitová
-  (1-16) Výplňové konštrukcie, okná, dvere SUPERIAL okno 0, izol-2sklo, RAL 7016
-  Matované sklo

POZNÁMKA: Presné rozmery pred výrobou zamerať na stavbe !

ZOD. PROJEKTANT/ AUTOR:	Ing.arch. Patrik Kasperkevič, freeDOM	architektúra / dizajn / interiér freeDOM ING. ARCH. PATRIK KASPERKEVIČ patrik.kasperovic@gmail.com 0918 364 782 Duklianskych Hrdinov 3 064 01 Stará Lubovňa
VYPRACOVALI :	Ing.arch. Patrik Kasperkevič	
STAVEBNÍK:	Mestský úrad Stará Lubovňa	FORMÁT : A3
MIESTO STAVBY:	p.č. 4256, k.ú. Stará Lubovňa, okres Stará Lubovňa	DÁTUM : 06/2017
NÁZOV STAVBY:	Rekonštrukcia schodov a Domu smútku	MIERKA : 1:150
CHARAKTER STAVBY:	Terénne a exteriérové úpravy	S . 6
STUPEŇ PROJEKTU:	Projekt na ohlásenie stavby s realizačnými detailami	
OBSAH VÝKRESU:	DOM SMÚTKU- Pohľady- navrhovaný stav	